
GOLDBECK
Zweigeschossige
Hallen

Für Produktion und Logistik





HUGO BOSS, Metzingen



Beeline, Köln

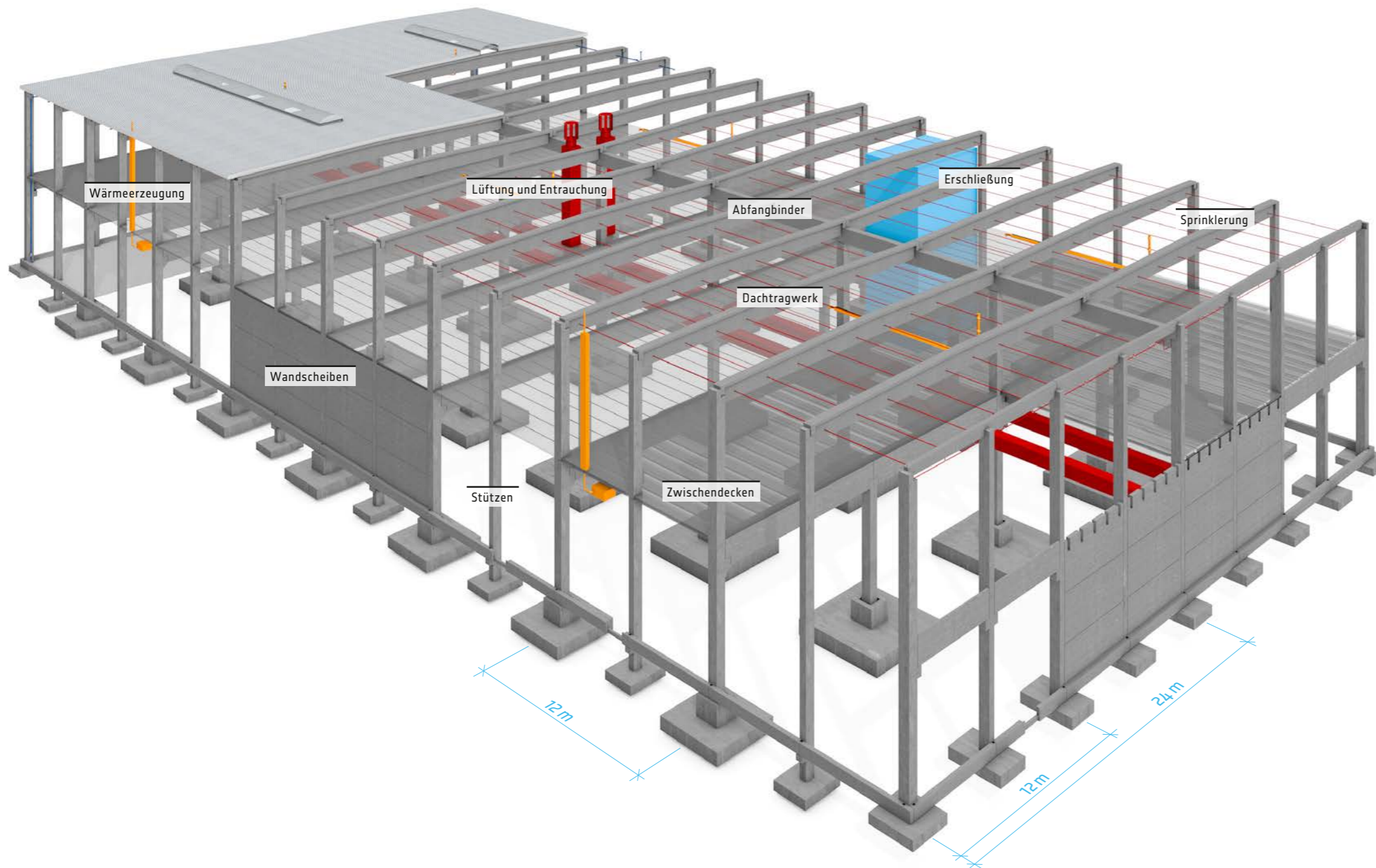
Mehrgeschossige Hallen

Wirtschaftlichkeit und Raum²



Mehrgeschossige Hallen entstehen dort wo Platzverhältnisse auf dem Grundstück begrenzt sind oder die Intralogistik dies bedingt. Zur wirtschaftlichen und technisch einwandfreien Umsetzung setzt GOLDBECK auch hierbei auf eine durchdachte und strukturierte Bauweise. Neben der Hallennutzung ist eine sinnvolle und flächenoptimierte Integration von Büro- und Sozialbereichen problemlos möglich. Intelligente Erschließungsmodule und auf die Bauweise abgestimmte technische Gebäudeausrüstung wie Sprinkler, Entwässerung, Wärmeerzeugung, Lüftung und Entrauchung schaffen die Basisausstattung.

- Maximale Flächenausnutzung bei begrenzter Grundstücksgröße
- Optimale Gebäudestruktur mit mehreren, frei kombinierbaren Erschließungsmodulen
- Angepasst an die Grundstücksverhältnisse und produktionsbedingte Gebäudegeometrie
- Systematisierte und elementierte Bauweise für mehrgeschossige Hallen
- Systemlösungen zur Integration von Büroflächen und Sozialbereichen



Bausystem



Geometrie

Die Innenrastermaße der Hallen sind im Erdgeschoss $12,0 \times 12,0 \text{ m}$ und im Obergeschoss $12,0 \times 24,0 \text{ m}$. Die lichte Geschosshöhe variiert je nach Nutzung. Üblicherweise liegt diese im Bereich von ca. $6,0 \text{ m}$.

Dachtragwerk

Das Dachtragwerk besteht aus beschichteten Stahl-Fachwerkträgern oder Stahlbetonbindern als Satteldach. Das Vorzugsmaß der Spannweite beträgt $24,0 \text{ m}$.

Wandscheiben

Die Aussteifung der Halle erfolgt über Stahlbetonstützen und Betonwandscheiben.

Abfangbinder

Abfangbinder ermöglichen eine größere Stützenfreiheit in der Halle. Diese bestehen aus parallelgurtig verlaufenden, horizontalen Stahl-Fachwerkträgern oder Stahlbetonbindern. Die Abfangbinder liegen in den inneren Tiefpunkten der Dachkonstruktion.

Zwischendecken

Die Zwischendecken bestehen aus vorgespannten TT-Deckenelementen und Stahlbetonunterzügen. Diese spannen jeweils über eine Länge von $12,0 \text{ m}$ und werden in der Regel für Flächenlasten von $1,0 - 2,0 \text{ t/m}^2$, Staplerverkehr oder Regalierung ausgelegt.

Stützen

Die Halle erhält Stützen aus Stahlbetonfertigteilen mit Rechteckquerschnitt. Die Querschnitte der Stützen und Fundamente sind teilweise verjüngt.

Erschließung

Zum Erreichen des oberen Geschosses können unterschiedliche Erschließungsmodule integriert werden.

Wärmeerzeugung

Die Hallenheizung wird mit kleineren Dunkelstrahlern oder direkt befeuerte Gaswärmeluftherzeugern umgesetzt.

Lüftung und Entrauchung

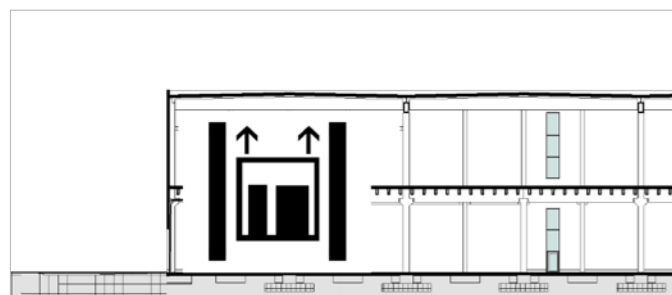
Die Lüftung sowie Kalt- oder Heißentrauchung erfolgt durch entsprechende Schachtausbildung und der Sicherstellung von ausreichend Zuluftöffnungen.

Sprinklerung

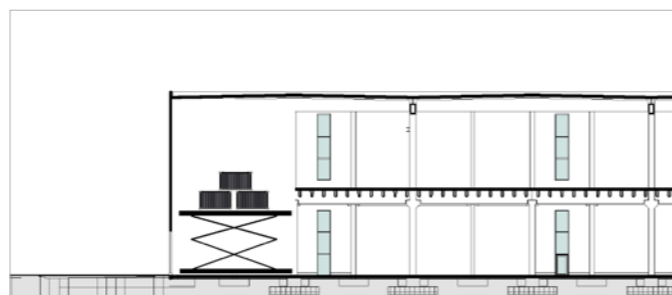
Sprinklerung erfolgt in Abhängigkeit der Brandabschnittsgröße in allen Ebenen.

Erschließungsvarianten

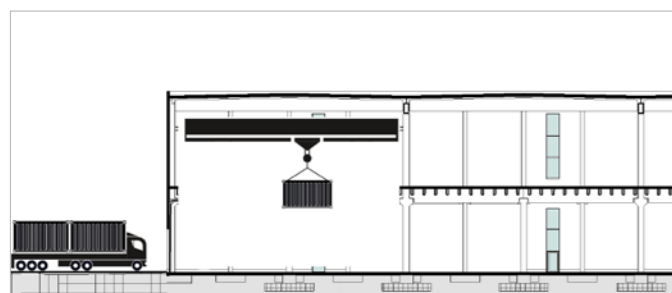
Für die optimale Nutzung der zweiten Hallenebene ist die praktische Erschließung die Grundvoraussetzung. Die Integration verschiedener Erschließungsmodule bietet dafür passende Lösungen, je nach Lage, Bedarf und Nutzungszweck der Halle. Aufzüge, Hubtische, Krananlagen, Rampenlösungen oder Umfahrungen ermöglichen einen Transport innerhalb der Halle oder eine separate Erschließung von außen. Waren, Personen und auch Fahrzeuge können so bequem in die obere Ebene gelangen.



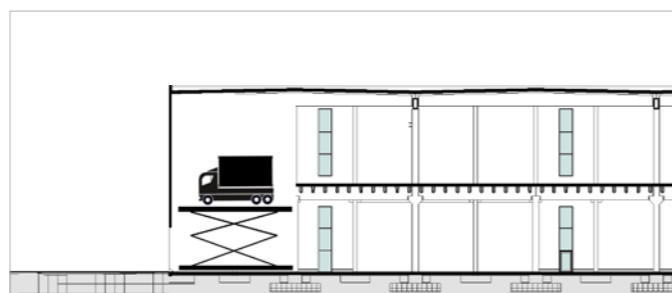
Lasten- und Personenaufzüge



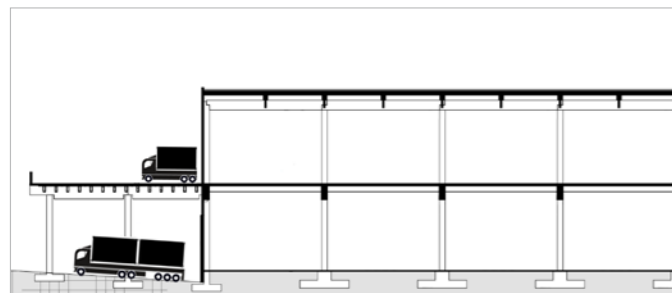
Hubtische für Waren



Krananlagen



Hublösungen für Fahrzeuge

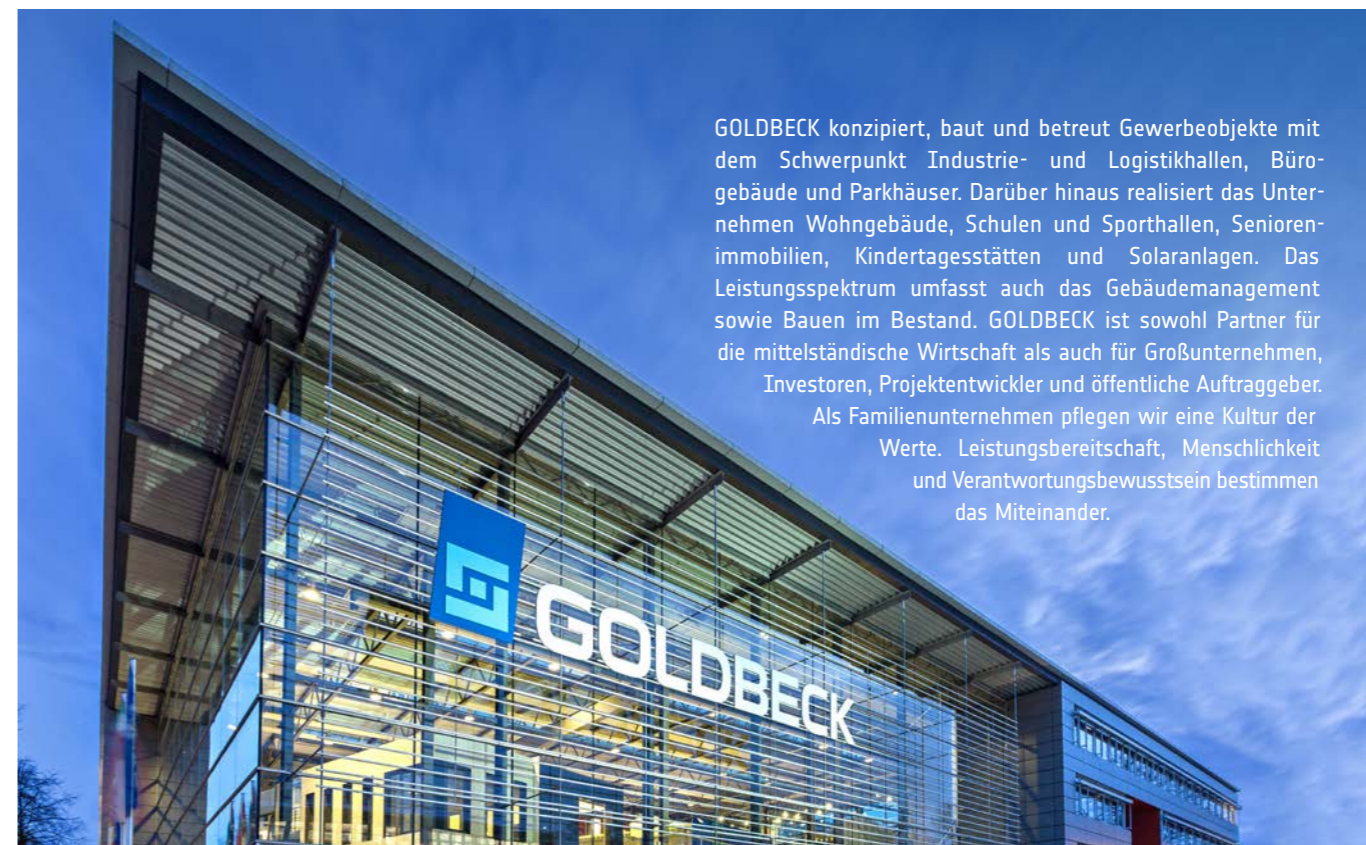


Außenliegende Umfahrungen zum Andocken der oberen Ebene



Rampenlösungen für Fahrzeuge (3,5t)

GOLDBECK – das Unternehmen



GOLDBECK konzipiert, baut und betreut Gewerbeobjekte mit dem Schwerpunkt Industrie- und Logistikhallen, Bürogebäude und Parkhäuser. Darüber hinaus realisiert das Unternehmen Wohngebäude, Schulen und Sporthallen, Seniorenimmobilien, Kindertagesstätten und Solaranlagen. Das Leistungsspektrum umfasst auch das Gebäudemanagement sowie Bauen im Bestand. GOLDBECK ist sowohl Partner für die mittelständische Wirtschaft als auch für Großunternehmen, Investoren, Projektentwickler und öffentliche Auftraggeber. Als Familienunternehmen pflegen wir eine Kultur der Werte. Leistungsbereitschaft, Menschlichkeit und Verantwortungsbewusstsein bestimmen das Miteinander.

Kompetenz vor Ort – immer in Ihrer Nähe

Gut, wenn ein Ansprechpartner immer in der Nähe ist. Noch besser, wenn er die regionalen Gegebenheiten kennt. Am besten aber ist es, wenn bei ihm alle Fäden zusammenlaufen und er kompetent all Ihre Fragen beantworten kann. Unser Niederlassungsnetz macht es möglich – in Deutschland und Europa!



GOLDBECK GmbH
Ummelner Straße 4-6
33649 Bielefeld
Tel. +49 521 9488-0
goldbeck.de

